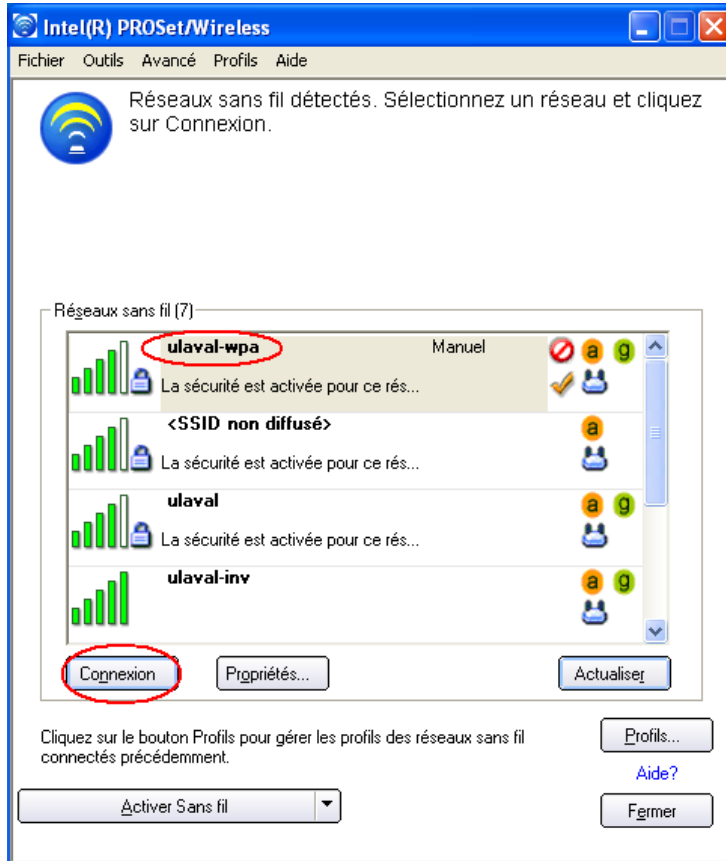


Connexion sans-fil avec XP (Intel ProSet Wireless)

1. Double-cliquer sur l'icône Intel ProSet en bas à droite.



2. Dans la fenêtre qui apparaît, sélectionner « ulaval-wpa » et cliquer sur « Connexion ».



3. Dans la fenêtre qui apparaît, cliquer sur « Suivant ».

The screenshot shows the 'Configuration des paramètres sans fil - ulaval-wpa' window with the 'Paramètres généraux' tab selected. The window title bar includes a close button (X). On the left, there is an illustration of a laptop with a blue ribbon-like shape extending from it. The main content area contains the following fields and text:

- Nom du profil :** ulaval-wpa
- Nom du réseau sans fil (SSID) :** ulaval-wpa
- Text: Le nom du profil est votre nom sur le réseau. Exemple : bureau ou maison. Le nom du réseau sans fil (SSID) est un identificateur unique permettant de différencier les réseaux sans fil.
- Mode opérationnel :** Réseau (Infrastructure)
- Text: Réseau (Infrastructure) - Connexion aux réseaux sans fil et/ou à Internet

At the bottom, there are several buttons: 'Avancé...', 'Aide?', '<< Précédent', 'Suivant >>' (circled in red), 'OK', and 'Annuler'.

4. Entrer les informations suivantes. Ne rien inscrire dans « Domaine ». Cliquer sur « Suivant ».

- i. Nom d'utilisateur: cap2008wifi
- ii. Mot de passe: 23capaces77

The screenshot shows the 'Configuration des paramètres sans fil - ulaval-wpa' window with the 'Paramètres de sécurité' tab selected. The window title bar includes a close button (X). On the left, there is an illustration of a laptop with a blue ribbon-like shape extending from it. The main content area contains the following fields and text:

- Text: Entrez le nom d'utilisateur et le mot de passe nécessaires pour l'authentification sur ce réseau sans fil.
- Radio buttons:
 - Demander le nom d'utilisateur et le mot de passe
 - Utiliser le nom d'utilisateur et le mot de passe suivants :
- Nom d'utilisateur :** [Empty text box]
- Domaine :** [Empty text box]
- Mot de passe :** [Text box with masked characters]
- Confirmer le mot de passe :** [Text box with masked characters]

At the bottom, there are several buttons: 'Avancé...', 'Aide?', '<< Précédent', 'Suivant >>' (circled in red), 'OK', and 'Annuler'. There is also a 'Plus >>' button near the bottom right.

5. Cliquer sur «OK ».

