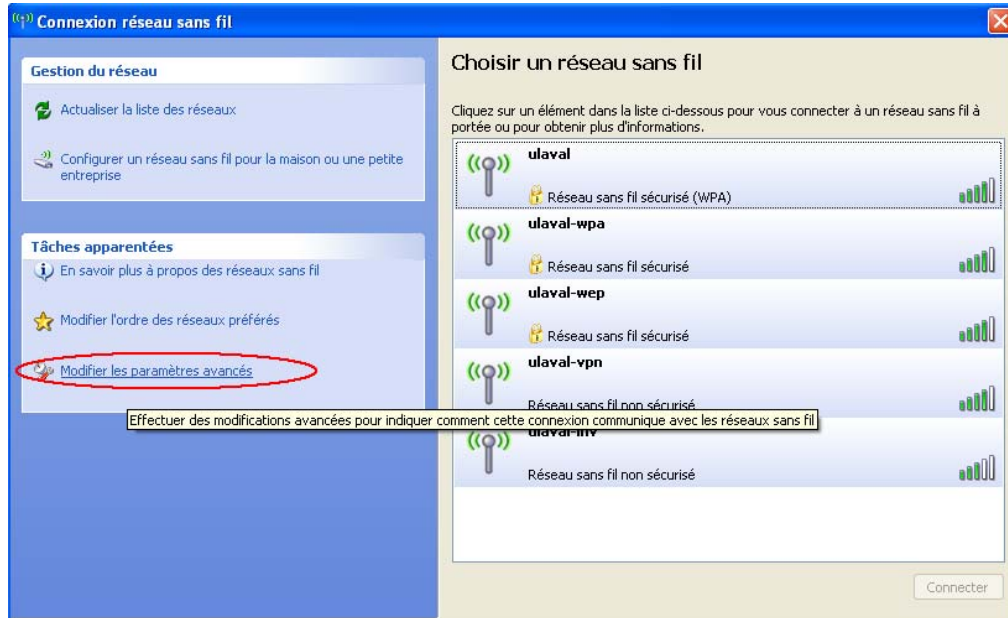


Connexion sans-fil avec XP

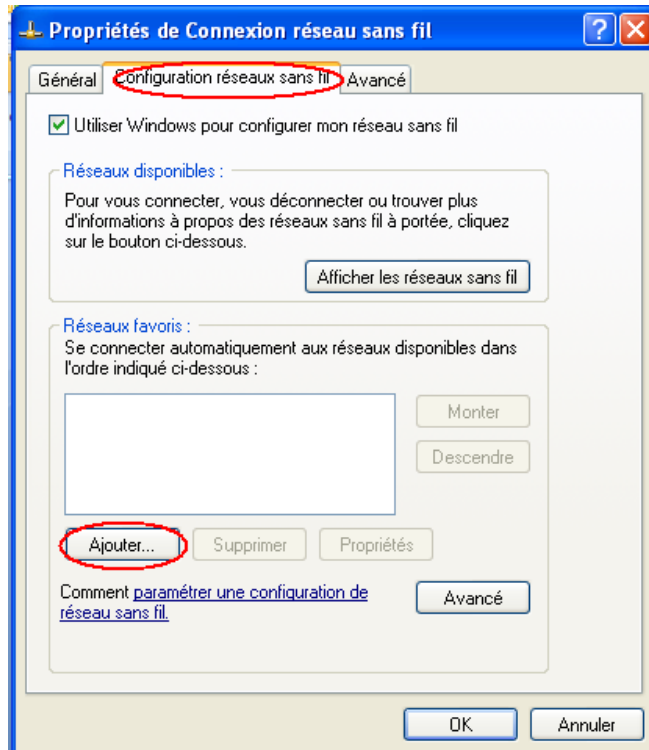
1. Cliquer sur l'icône « Connexion réseau sans-fil » en bas à droite.



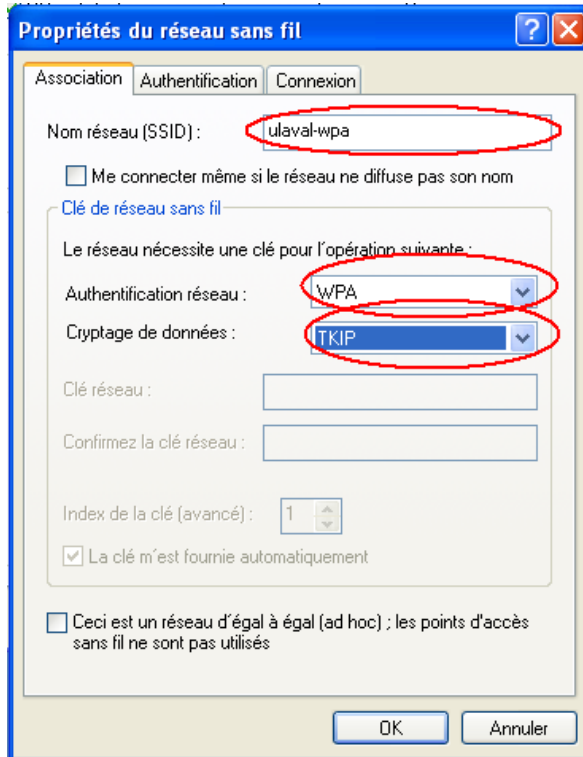
2. Dans la fenêtre qui apparaît, sélectionner « Modifier les paramètres avancés ».



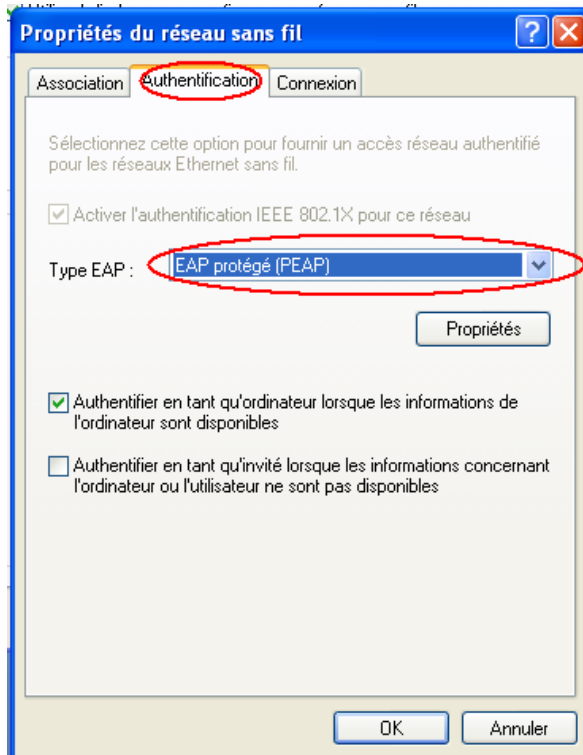
3. Dans la fenêtre qui apparaît, sélectionner l'onglet « Configuration réseau sans-fil » et cliquer sur « Ajouter ».



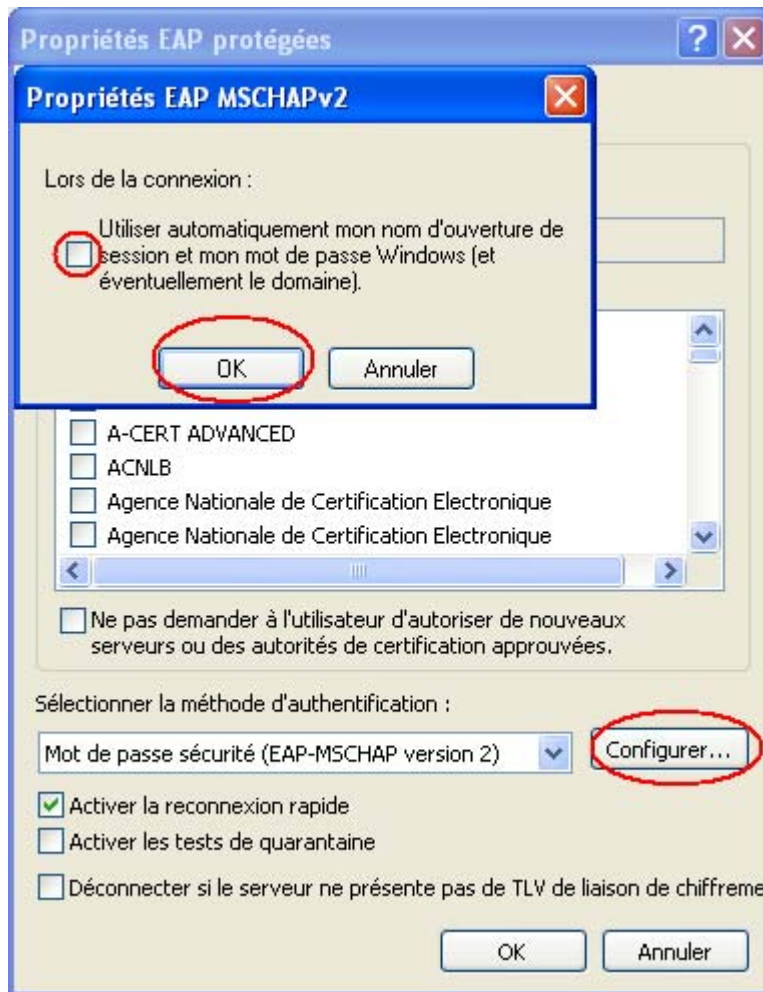
4. Dans la fenêtre qui apparaît, dans l'onglet « Association », entrer les informations telles qu'elles apparaissent sur l'image qui suit.



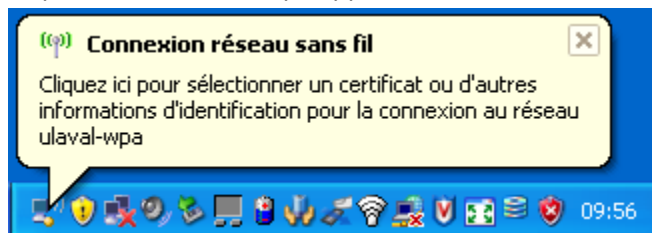
5. Dans l'onglet « Authentification » choisir EAP Protégé (PEAP) pour le type EAP. Cliquer ensuite sur « Propriétés ».



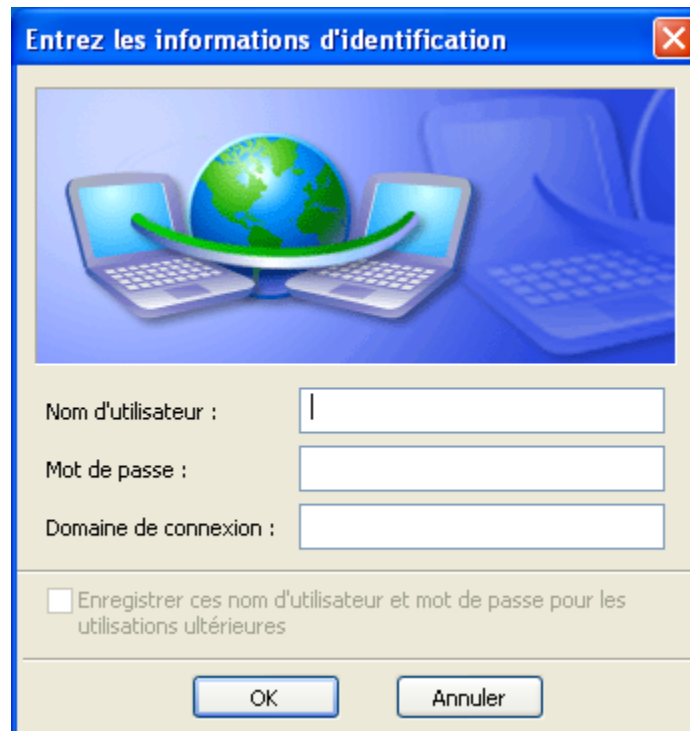
- Dans la fenêtre qui apparaît, cliquer sur « Configurer ». **Décocher** ensuite la case dans la fenêtre qui apparaît.



- Cliquer sur « OK » dans chacune des fenêtres.
- Cliquer sur l'info-bulle qui apparaît.



9. Entrer les informations suivantes dans la fenêtre qui apparaît. N'entrer rien dans « Domaine ».
- Nom d'utilisateur: cap2008wifi
 - Mot de passe: 23capaces77



Entrez les informations d'identification

Nom d'utilisateur :

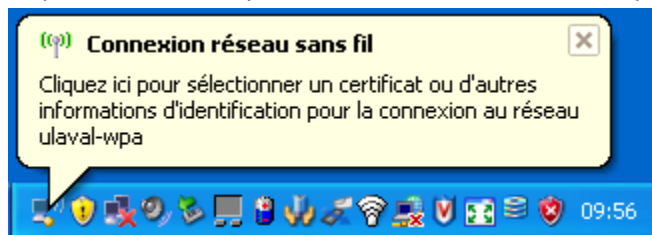
Mot de passe :

Domaine de connexion :

Enregistrer ces nom d'utilisateur et mot de passe pour les utilisations ultérieures

OK Annuler

10. Cliquer sur OK et cliquer de nouveau sur l'info-bulle qui apparaît.



11. Cliquer sur OK dans la fenêtre qui apparaît.

