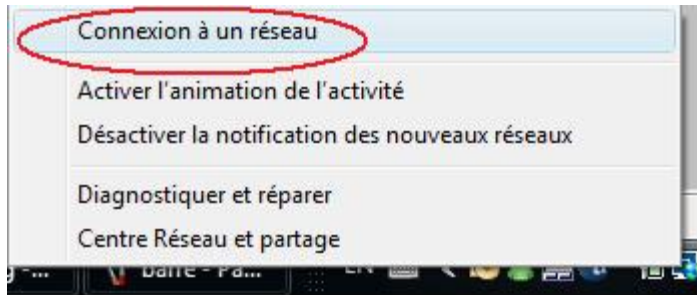


## Connexion au réseau sans-fil avec Windows Vista:

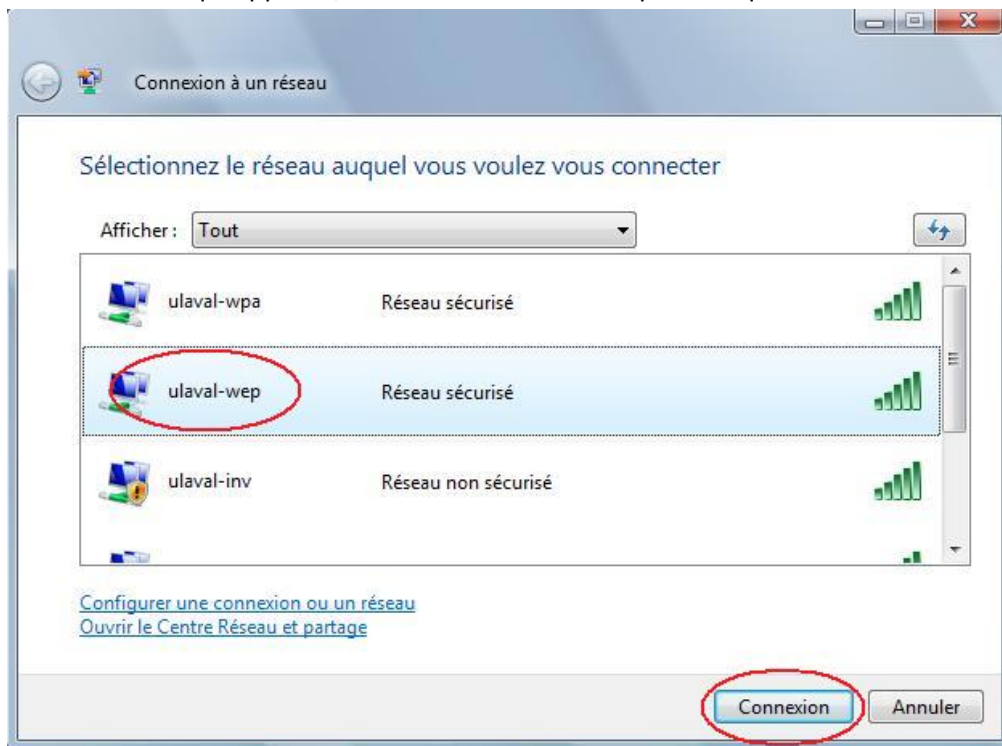
1. Cliquer avec le bouton de droit de la souris sur l'icône réseau située en bas à droite de l'écran.



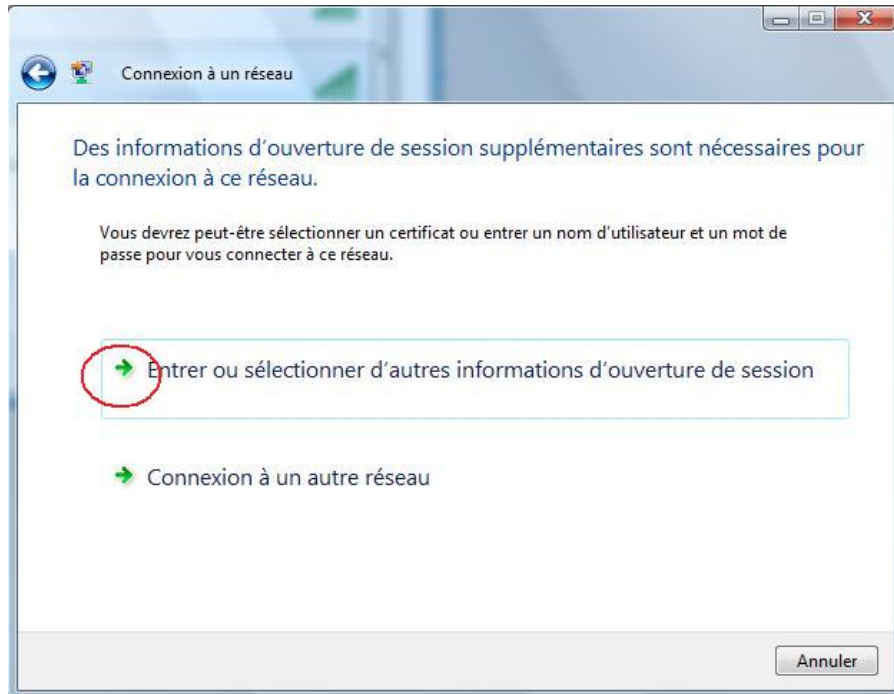
2. Dans le menu qui apparaît, cliquer sur « Connexion à un réseau ».



3. Dans la fenêtre qui apparaît, sélectionner « ulaval-wep » et cliquer sur « Connexion ».

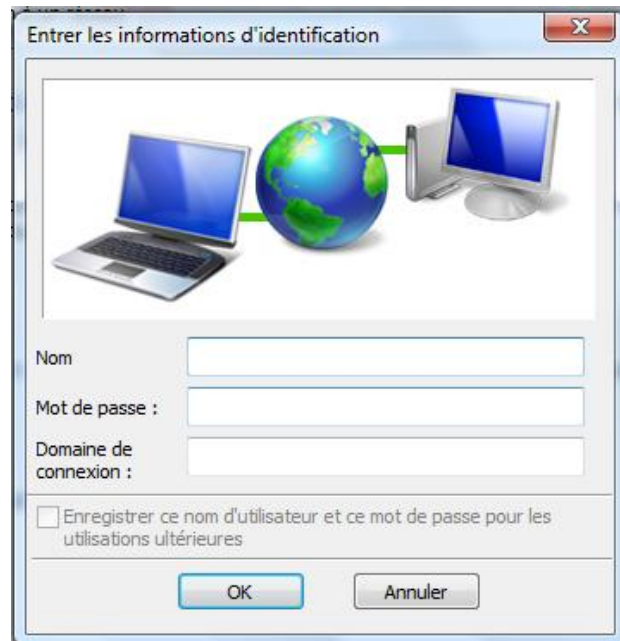


4. Dans la fenêtre qui apparaît, sélectionner « Entrer ou sélectionner d'autres informations d'ouverture de session ».

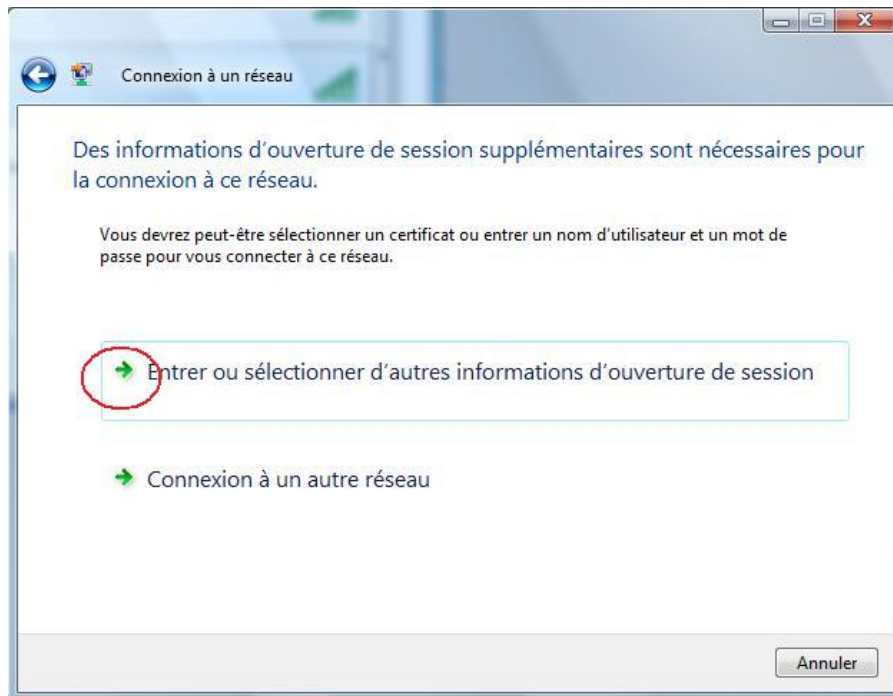


5. Dans la fenêtre qui apparaît entrer les informations de connexion :  
Ne rien inscrire dans la case « Domaine de connexion ».  
Cliquer ensuite sur OK

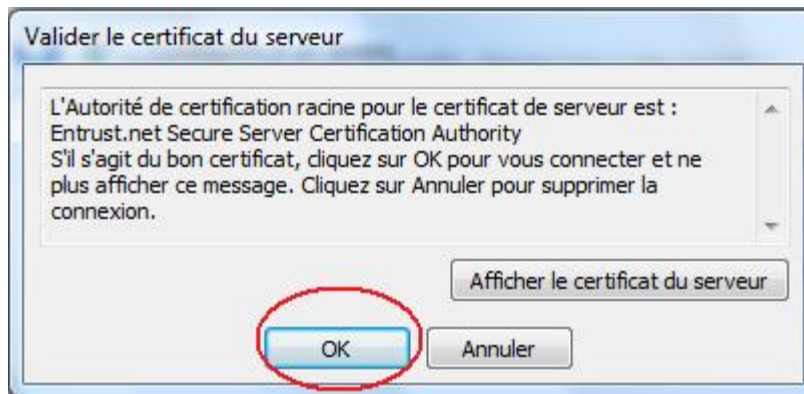
- i. Nom d'utilisateur: cap2008wifi
- ii. Mot de passe: 23capaces77



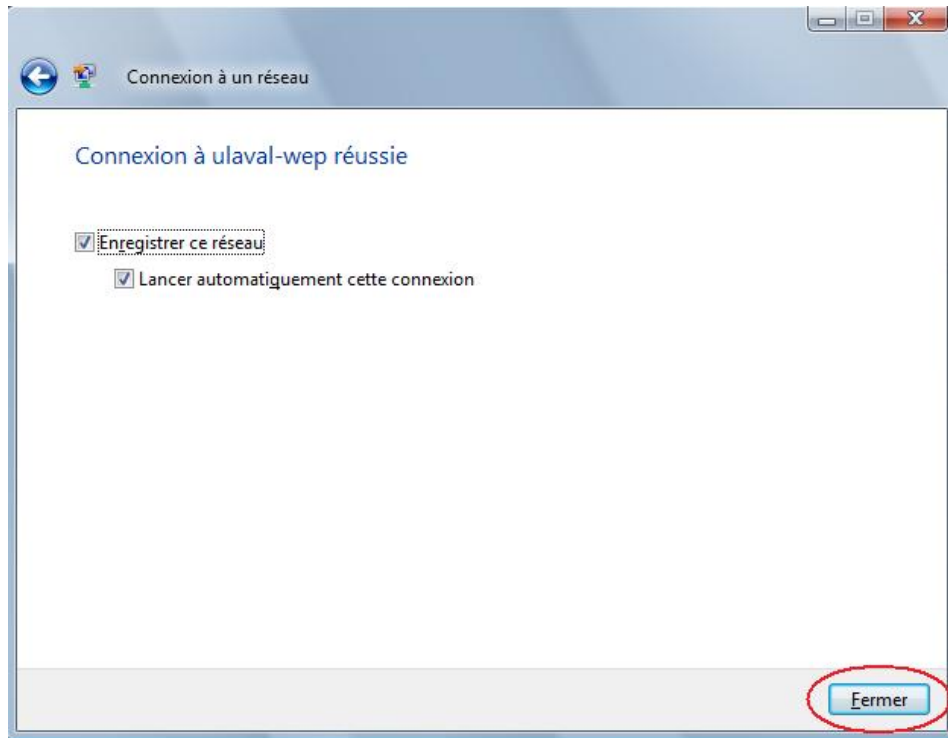
6. Dans la fenêtre qui apparaît, sélectionner « Entrer ou sélectionner d'autres informations d'ouverture de session ».



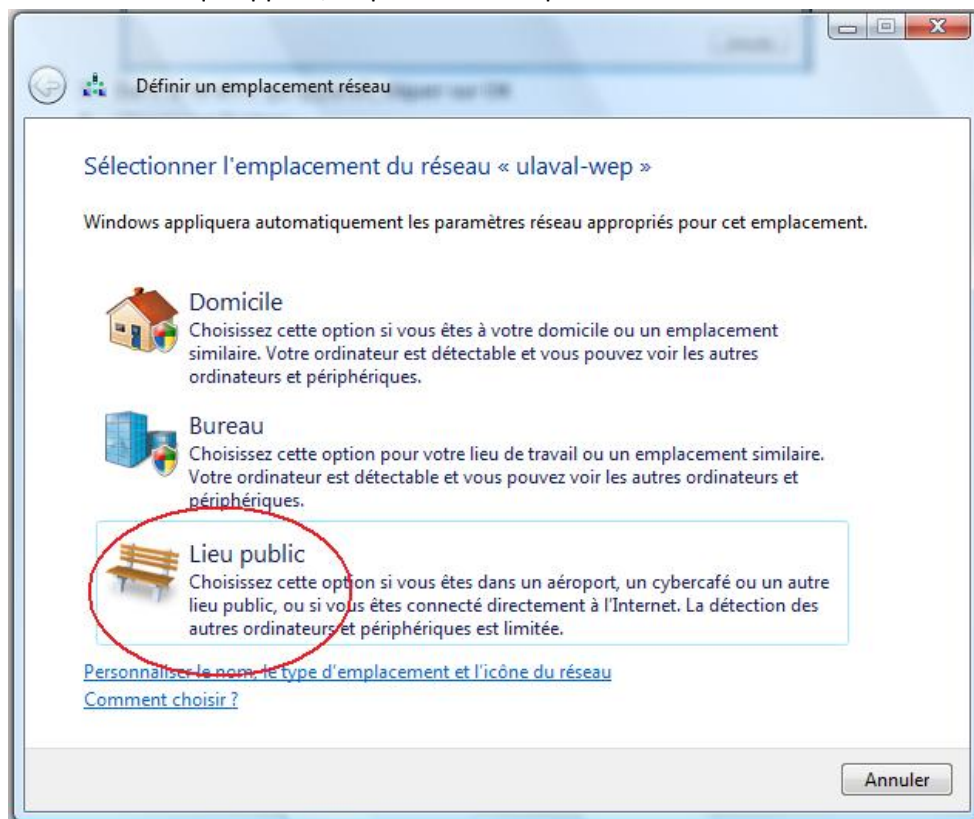
7. Dans la fenêtre qui apparaît, cliquer sur OK.



8. Cliquer sur Fermer.



9. Dans la fenêtre qui apparaît, cliquer sur « Lieu public ».



10. Cliquer sur Fermer.